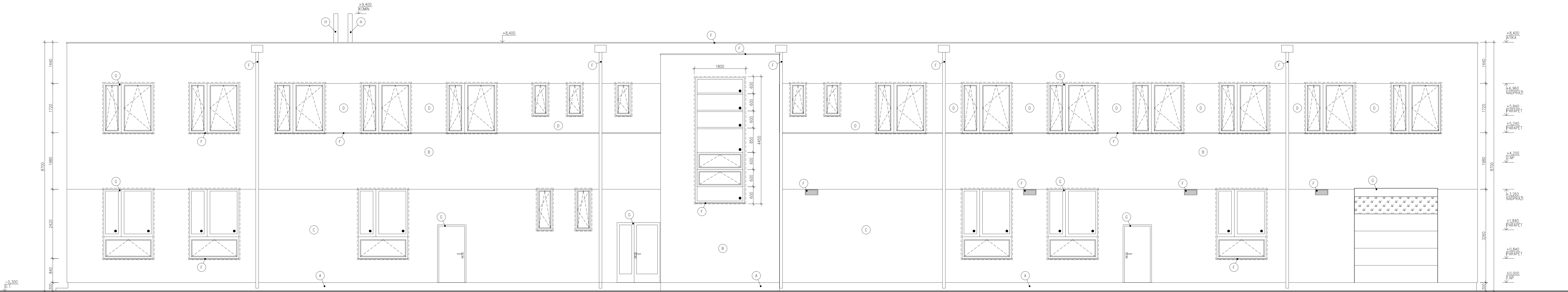
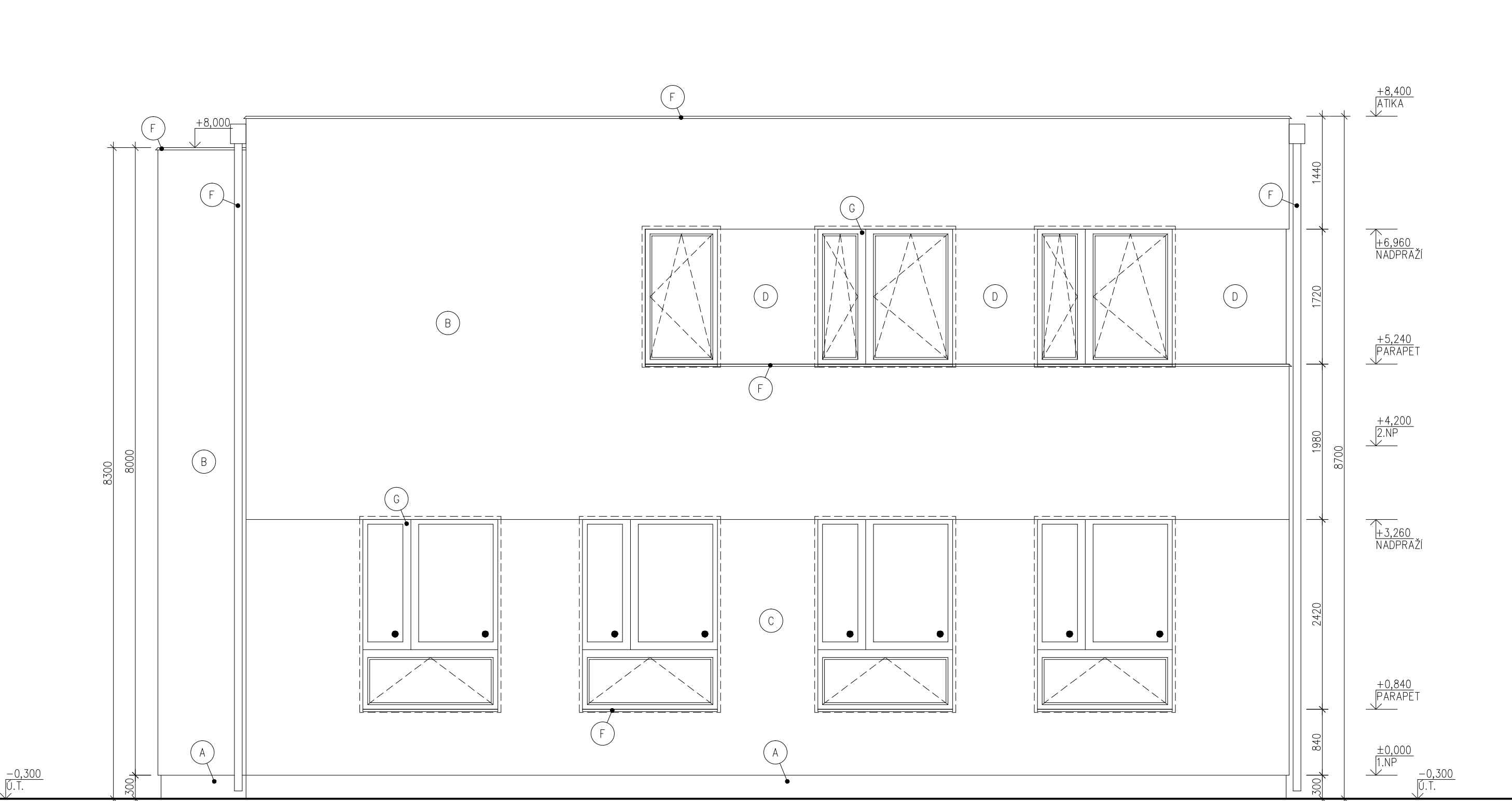


SO 01–ZÁPADNÍ POHLED  
NOVÝ STAV  
M 1:50



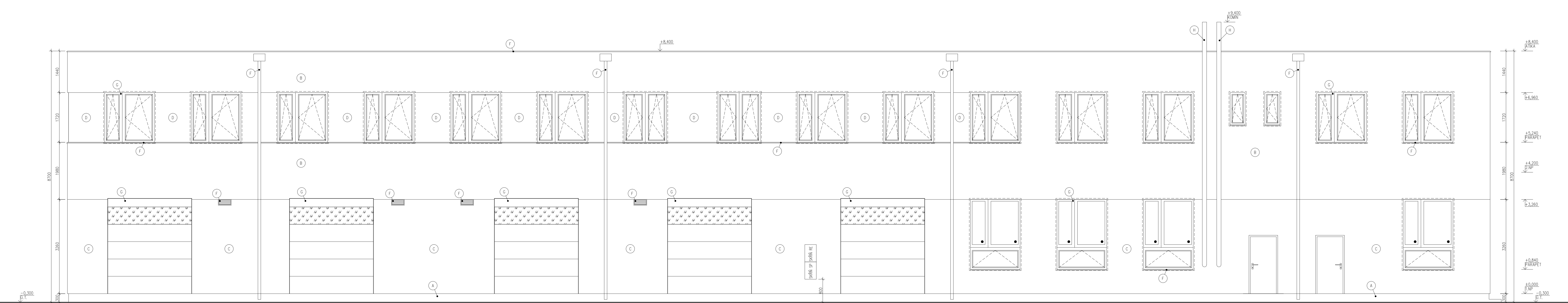
SO 01–JIŽNÍ POHLED  
NOVÝ STAV  
M 1:50



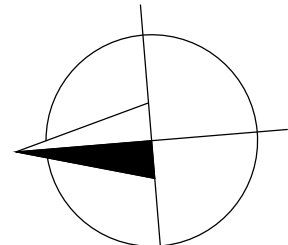
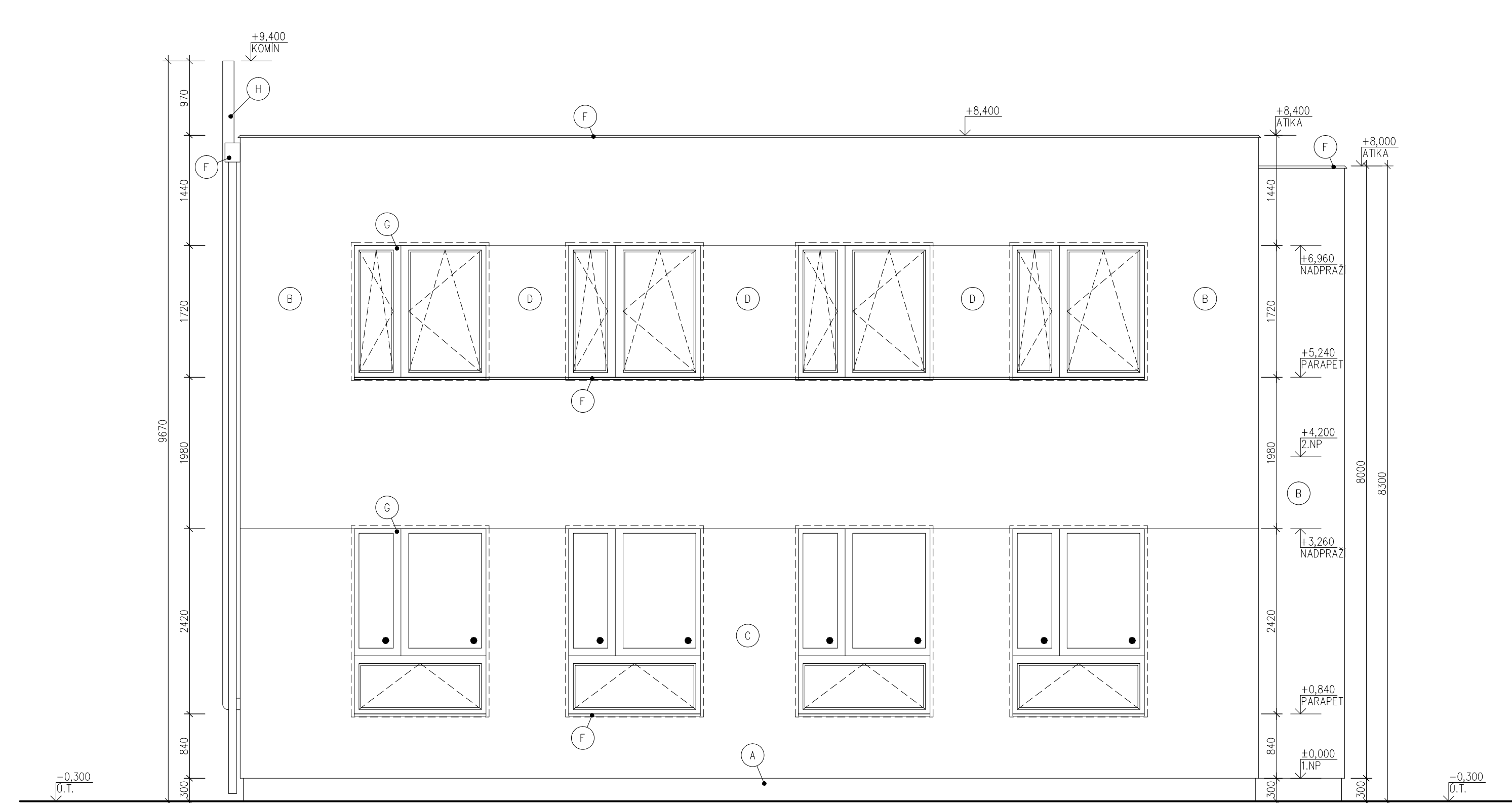
LEGENDA MATERIÁLŮ:

- A) ŠKALOVA ODMĚRA MARBOLIT  
BARVA: RAL
- B) FASÁDNÍ SILIKONELAKTOVÁ ODMĚRA  
BARVA: RAL 7044
- C) FASÁDNÍ SILIKONELAKTOVÁ ODMĚRA  
BARVA: RAL 7043
- D) FASÁDNÍ SILIKONELAKTOVÁ ODMĚRA-ZTĚNĚNÁ FASÁDA  
BARVA ODMĚRY: RAL 2008
- E) FASÁDNÍ SILIKONELAKTOVÁ ODMĚRA-ZTĚNĚNÁ FASÁDA  
BARVA ODMĚRY: RAL 3003
- F) KLEMPŘSKÉ KONSTRUKCE F&O  
BARVA: RAL 7043
- G) VÝPLNĚ STOKOŮ-DOKA, DVEŘE, GARÁŽOVÁ VRATA  
BARVA: RAL 7021
- H) ODKOURENÍ PLINDOVÝCH KOTLŮ  
BARVA: NEREZ LESTĚNÝ

SO 01–VÝCHODNÍ POHLED  
NOVÝ STAV  
M 1:50



SO 01–SEVERNÍ POHLED  
NOVÝ STAV  
M 1:50



±0,000 = 388,80 Bpv

Změna				Datum			
Název změny				Poslední			
Inženýr:				Kontaktní osoba:			
<b>SZDC</b>				<b>SZDC s.o.</b>			
SPRAVA ŽELEZNIČNÍ DOPRAVNÍ CESTY, s. o.				Stavební správa západ			
nám. I. P. Pavlova 1786/2				Sokolovská 278 / 1955			
Praha 1, 106 00 Nové Město				196 00 Praha 5			
METROPROJEKT Praha s. s. r. o.				METROPROJEKT			
generální ředitel: Ing. David Krása							
tel.: +420 296 154 105							
www.metroprojekt.cz							
info@metroprojekt.cz							
Hlavní inženýr projektu:				Podpis:			
Ing. arch. Hana Věrnáková							
tel.: +420 296 154 303							
Stupeň:				P			
Opracovatel: Ing. S 52				Podpis:			
tel.: +420 296 154 330							
Vedoucí záměru: Roman DUŠEK				Podpis:			
Opracování projektu:				Podpis:			
Ing. Vítězslav HANSL							
Výpracovník: Ing. Vítězslav Hansl				Podpis:			
V20/2039				Datum: 1 / 2018			
Měřítko: 1:50				ICD: 17 7269 002 05 01 01			
18 x A4				025			